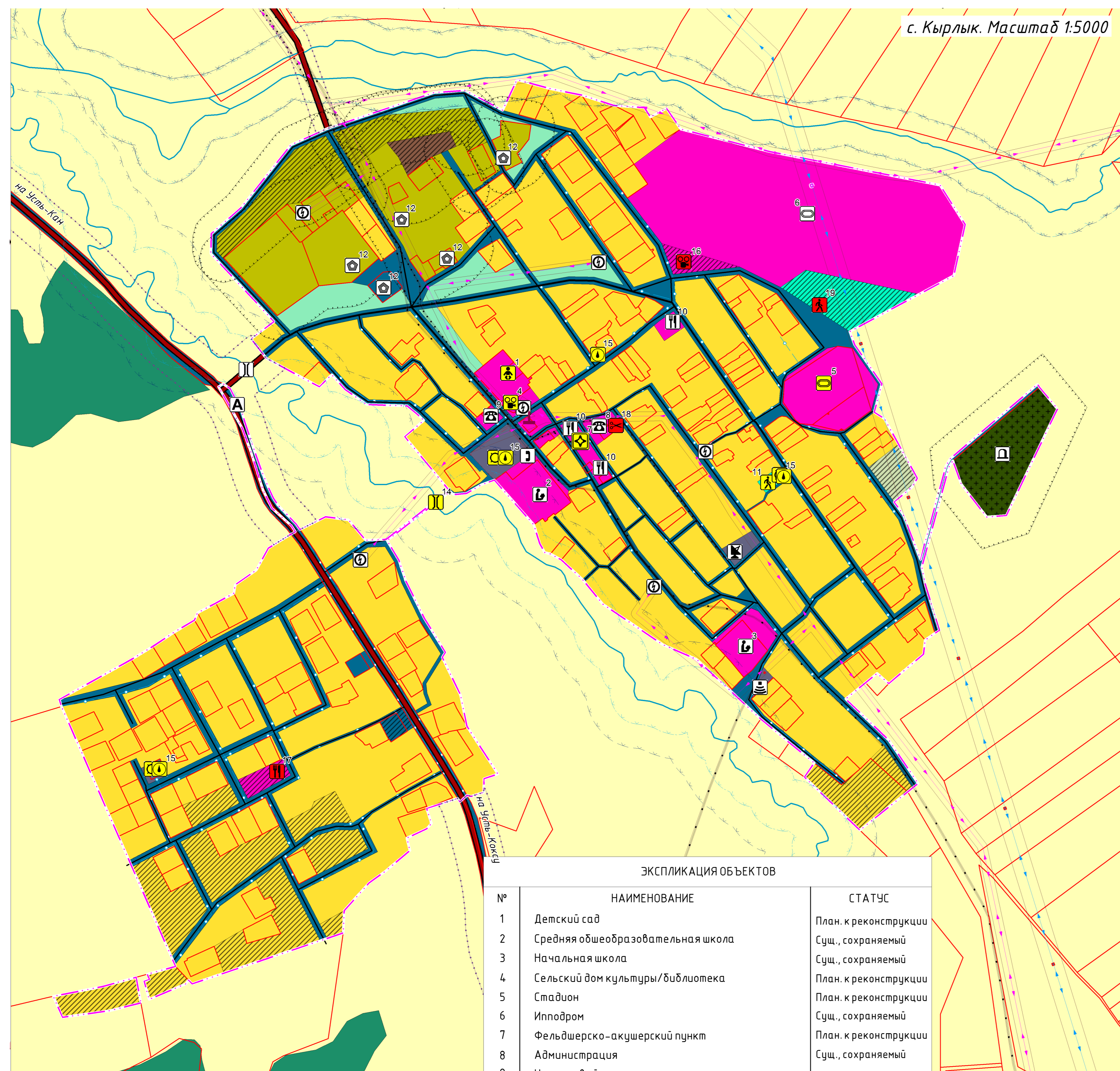


ГЕНЕРАЛЬНЫЙ ПЛАН

МО Кырлыкское сельское поселение Усть-Канского района Республики Алтай

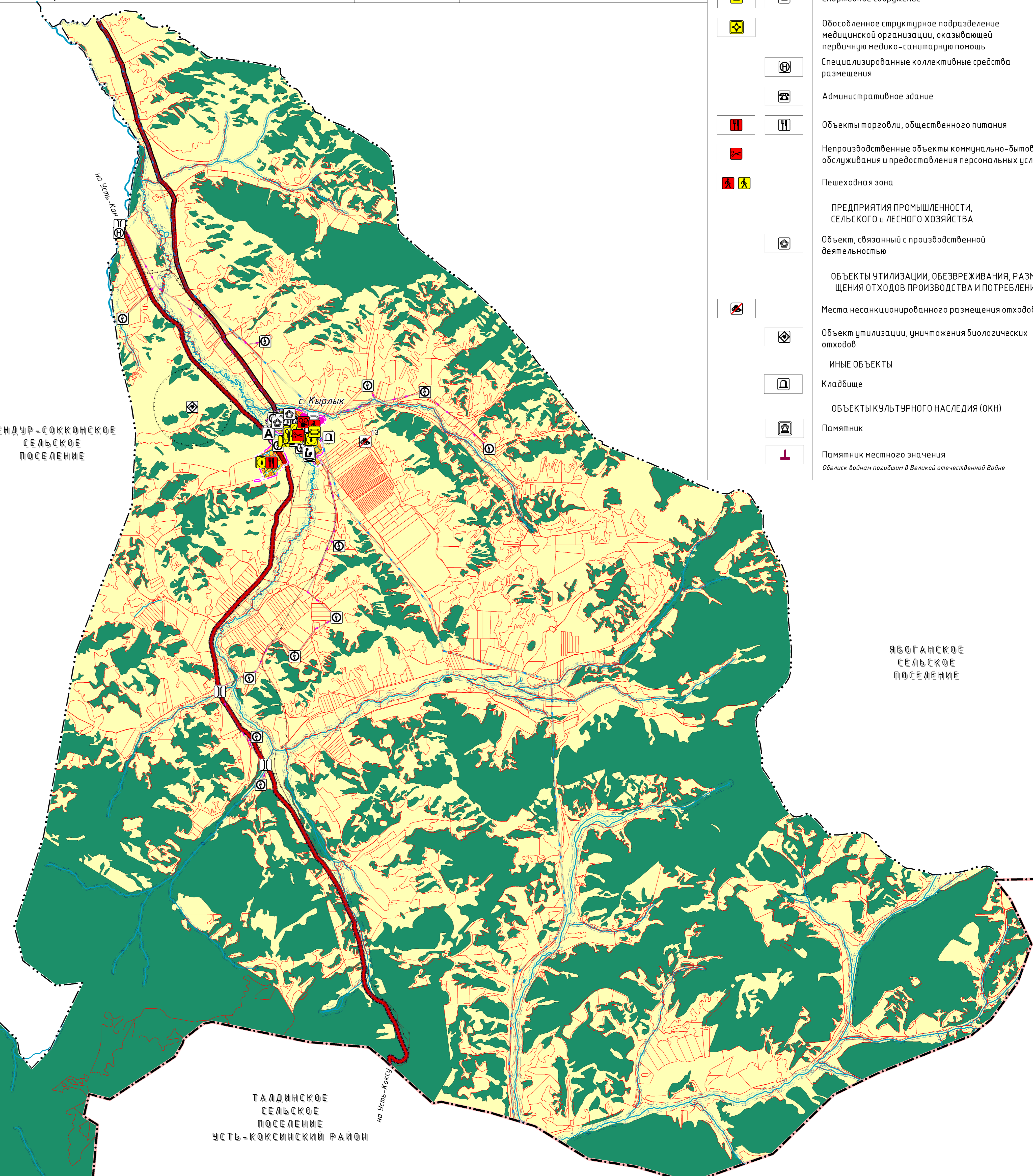
Основной чертеж

МО Кырлыкское сельское поселение. Масштаб 1:50000



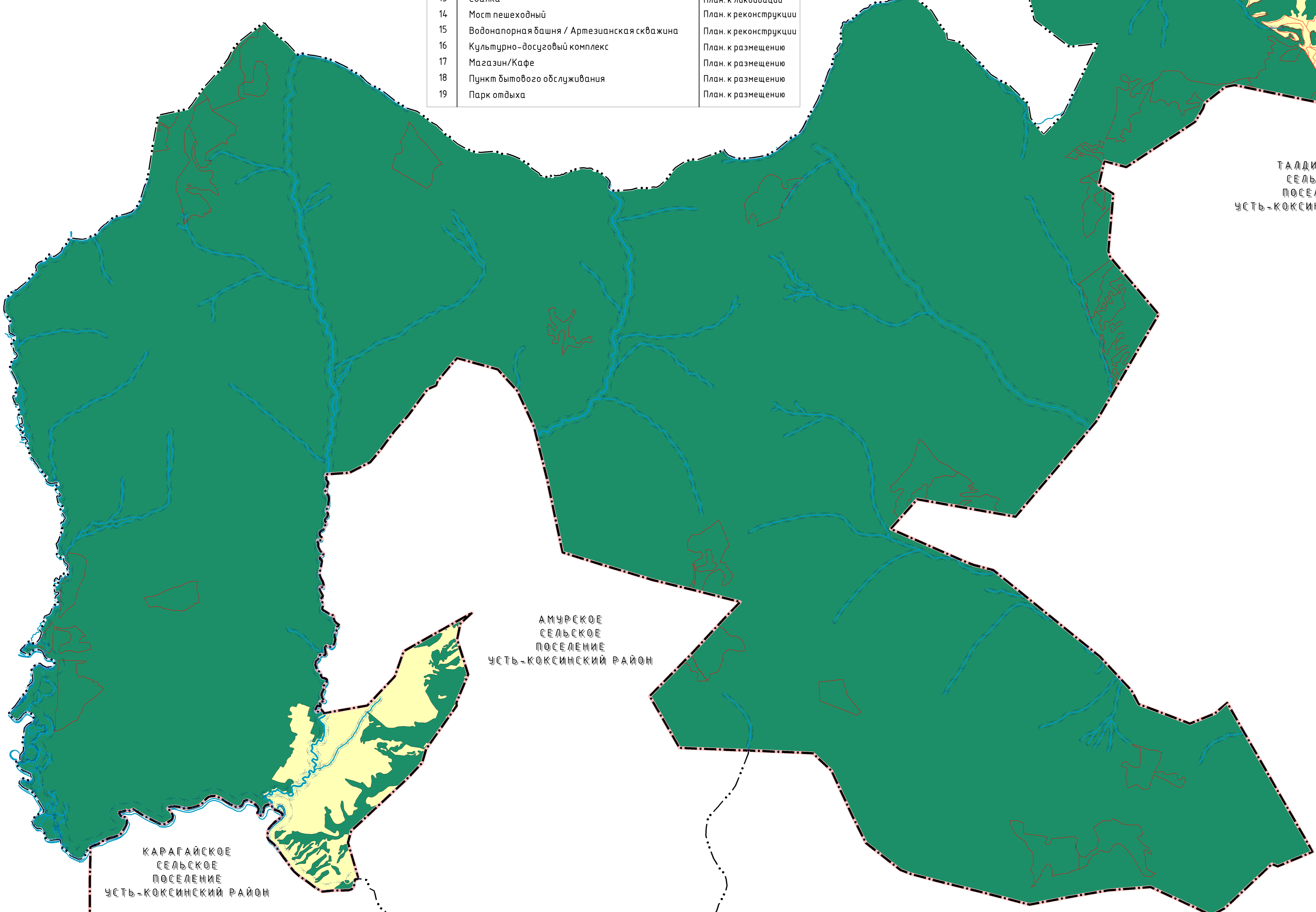
№	НАИМЕНОВАНИЕ	СТАТУС
1	Детский сад	План. к реконструкции
2	Средняя общеобразовательная школа	Сущ., сохраняемый
3	Начальная школа	Сущ., сохраняемый
4	Сельский дом культуры/библиотека	План. к реконструкции
5	Стадион	План. к реконструкции
6	Ипподром	Сущ., сохраняемый
7	Фельдшерско-акушерский пункт	План. к реконструкции
8	Администрация	Сущ., сохраняемый
9	Участковый пункт полиции	Сущ., сохраняемый
10	Магазин	Сущ., сохраняемый
11	Сквер	План. к реконструкции
12	Производственный объект V класса опасности	Сущ., сохраняемый
13	Свалка	План. к ликвидации
14	Мост пешеходный	План. к реконструкции
15	Водонапорная башня / Артезианская скважина	План. к реконструкции
16	Культурно-досуговый комплекс	План. к размещению
17	Магазин/Кафе	План. к размещению
18	Пункт бытового обслуживания	План. к размещению
19	Парк отдыха	План. к размещению

МЕНДЯР-СОККОМКОЕ СЕЛЬСКОЕ ПОСЕЛЕНИЕ



ТАЛДИНСКОЕ СЕЛЬСКОЕ ПОСЕЛЕНИЕ
УСТЬ-КАНСКИЙ РАЙОН

ЯБОФАНОЕ СЕЛЬСКОЕ ПОСЕЛЕНИЕ



КАРАГАЙСКОЕ СЕЛЬСКОЕ ПОСЕЛЕНИЕ
УСТЬ-КАНСКИЙ РАЙОН

план.*	сущ./строит.	ОБЪЕКТЫ ТРАНСПОРТНОЙ ИНФРАСТРУКТУРЫ	план.*	сущ./строит.	ФУНКЦИОНАЛЬНЫЕ ЗОНЫ
—	—	Автомобильные дороги регионального значения	■	■	Зона застройки индивидуальными жилыми домами
—	—	Главная улица	■	■	Общественно-деловая зона
—	—	Улица в жилой застройке	■	■	Производственная зона
—	—	Основной пункт	■	■	Зона инженерной инфраструктуры
—	—	Мостовое сооружение	■	■	Зона транспортной инфраструктуры
—	—	ОБЪЕКТЫ ИНЖЕНЕРНОЙ ИНФРАСТРУКТУРЫ	■	■	Зона сельскохозяйственного использования
—	—	Трансформаторная подстанция (ТП)	■	■	Зона сельскохозяйственных угодий
—	—	Линии электропередачи 110 кВ	■	■	Производственная зона сельскохозяйственных предприятий
—	—	Линии электропередачи 10 кВ	■	■	Зона озелененных территорий общего пользования
—	—	Источники тепловой энергии	■	■	Зона лесов
—	—	Водонапорная башня	■	■	(используя приказ Рослесхоза от 11.07.2017 №326 "Об установлении границ Усть-Канского лесничества в Республике Алтай")
—	—	Артезианская скважина	■	■	Зона кладбищ
—	—	Водопровод	■	■	Зона складирования и захоронения отходов
—	—	Автоматическая телефонная станция	■	■	Зона природных территорий
—	—	Земная станция	■	■	Поверхностные водные объекты
—	—	Базовая станция	■	■	ГРАНИЦЫ ЗЕМЕЛЬНЫХ УЧАСТКОВ ПО СВЕДЕНИЯМ ЕДИНОВОГО ГОСУДАРСТВЕННОГО РЕЕСТРА НЕДВИЖИМОСТИ
—	—	Линейно-кабельное сооружение связи	■	■	■ - объект, планируемый к размещению
—	—	Зоны с особыми условиями использования территории**	■	■	■ - объект, планируемый к реконструкции
—	—	Санитарно-защитная зона	■	■	■ - объект, планируемый к ликвидации
—	—	Охранная зона инженерных коммуникаций	■	■	□ - объект местного значения
—	—	Первый пояс зоны санитарной охраны источника водоснабжения	—	—	□ - объект регионального значения
—	—	Водоохранная зона	—	—	□ - объект федерального значения
—	—	Прибрежная защитная полоса	—	—	
—	—	Придорожная полоса	—	—	

** размеры зон с особыми условиями использования территории (ЗОИУ), сведения о которых опубликованы в Едином государственном реестре недвижимости, нанесены в соответствии с действующими нормативами и подлежат изменению при изменении, утверждения и постановке ЗОИУ на кадастровый учет

план.*	сущ./строит.	ОБЪЕКТЫ СОЦИАЛЬНОЙ ИНФРАСТРУКТУРЫ
—	—	Дошкольная образовательная организация
—	—	Общеобразовательная организация
—	—	Объект культурно-досугового (клубного) типа
—	—	Спортивное сооружение
—	—	Обособленное структурное подразделение медицинской организации, оказывающей первичную медико-санитарную помощь
—	—	Специализированные коллективные средства размещения
—	—	Административное здание
—	—	Объекты торговли, общественного питания
—	—	Непроизводственные объекты коммунально-бытового обслуживания и предоставления персональных услуг
—	—	Пешеходная зона
—	—	ПРЕДПРИЯТИЯ ПРОМЫШЛЕННОСТИ, СЕЛЬСКОГО И ЛЕСНОГО ХОЗЯЙСТВА
—	—	Объект, связанный с производственной деятельностью
—	—	ОБЪЕКТЫ УТИЛИЗАЦИИ, ОБЕЗВРЕЖИВАНИЯ, РАЗМЕЩЕНИЯ ОТХОДОВ ПРОИЗВОДСТВА И ПОТРЕБЛЕНИЯ
—	—	Места несанкционированного размещения отходов
—	—	Объект утилизации, уничтожения биологических отходов
—	—	ИНЫЕ ОБЪЕКТЫ
—	—	Кладбище
—	—	ОБЪЕКТЫ КУЛЬТУРНОГО НАСЛЕДИЯ (ОКН)
—	—	Памятник
—	—	Памятник местного значения
—	—	Обелиск бойцам погибшим в Великой отечественной войне

Документ в редакции, утвержденной Решением Совета Депутатов МО Кырлыкское сельское поселение от 28.12.2023 №23-58					
Генеральный план муниципального образования Кырлыкское сельское поселение Усть-Канского района Республики Алтай					
Исполнитель	Соловьев, Г.А.	Генеральный план	Лист	6	7
Ассистент	Кочетков, М.Е.	Материалы на обоснование генерального плана	ГП	6	7
Лицензия	Кочетков, С.А.	Основной чертеж	ООО "Компания Земстрой"	г. Барнаул	